

# Gamme d'accessoires Brava®

Pour personnaliser l'ajustement de l'appareillage et prévenir les problèmes tels que les fuites et les irritations cutanées.

**Brava®**



## Les avantages de l'expertise

91% des personnes stomisées utilisent des accessoires<sup>1</sup>. En moyenne, elles utilisent plus de 3 produits. Bien que la majorité des accessoires soit intuitivement simple à utiliser, la plupart des patients peuvent bénéficier d'une formation et 61 % du personnel infirmier la prodigue<sup>2</sup>.

1. Ostomy Life Study 2016 2. Étude auprès de 554 infirmiers et infirmières : « Formation des patients aux accessoires », Falsher (2011)



## **Gamme d'accessoires Brava®**

Pour personnaliser l'ajustement de l'appareillage et prévenir les problèmes tels que les fuites et les irritations cutanées.

# *Quel est le bon choix pour vous ?*



## **Brava®**

La gamme d'accessoires Brava a été développée en vue de gérer les problèmes des soins de stomie les plus courants.

Tous les produits de la gamme sont conçus pour garantir un grand confort d'utilisation et

sont compatibles avec l'ensemble des marques d'appareillages de stomie. Vous pouvez découvrir chaque produit plus en détail dans cette brochure et la gamme peut également être consultée en ligne sur notre site web [www.coloplast.be](http://www.coloplast.be).

# Table des matières

Solution pour retrait d'adhésif . . . . .	05
Crème de protection cutanée. . . . .	06
Ceinture. . . . .	07
Renfort adhésif . . . . .	08
Déo-lubrifiant. . . . .	09
Anneau modelable. . . . .	10
Pâte . . . . .	11
Poudre . . . . .	12
Conveen prep . . . . .	13
Plaque de protection cutanée . . . . .	14
Solution pour protection cutanée . . . . .	15
Nettoyant cutané . . . . .	16
Pâte en barrette . . . . .	17

Retrait  
simple et sans  
douleur



# Brava® Adhesive Remover

## Retrait simple et rapide des adhésifs

### La solution de retrait d'adhésif qui fait la différence

Le produit destiné au retrait d'adhésif Brava réduit le risque de traumatisme cutané en permettant un retrait aisé du protecteur cutané, des résidus et de tout adhésif, et ce, sans compromettre l'adhésivité du prochain appareillage.

Le Brava Adhesive Remover se décline sous la forme de spray ou de lingette pratique.

⇄  
**87%**

Moins de force de décollement ...<sup>1</sup>



... et les tests démontrent que la fonction de barrière cutanée est maintenue.<sup>1</sup>

<sup>1</sup> L'effet du Spray pour retrait d'adhésif sur les traumatismes cutanés pouvant être provoqués par les produits de stomie, 30-06-2016. Données internes.

### Ne pique pas

Comme le Brava Adhesive Remover ne contient pas d'alcool, il ne pique pas lors de l'application.

### Hypoallergénique

Ce produit contient du silicone ; un composé doux pour la peau. Le silicone permet également un retrait plus facile du protecteur cutané.

### Sèche en quelques secondes

Pas de délai contraignant avant de pouvoir appliquer un nouveau protecteur cutané.

Nom du produit	Réf. du produit	Unité dans l'emballage	Volume	Code APB
Brava Adhesive Remover Spray	12010	1	50 ml	2765-998
Brava Adhesive Remover Lingettes	12011	30	-	3042-637

### Mode d'emploi\*



1. Appliquez le spray sur le bord supérieur du protecteur cutané et laissez agir.



2. Après quelques secondes, le protecteur cutané peut être facilement retiré et remplacé.



3. Utilisez la lingette pour éliminer les restes d'adhésifs.

\* Pour le mode d'emploi détaillé, se référer à la notice

Sans  
parabènes,  
ni parfum, ni  
alcool



# Crème de protection cutanée Brava®

## Solution douce pour les peaux sèches ou irritées

### Protection cutanée facile à utiliser et durable

La crème de protection cutanée Brava hydrate la peau et la protège contre les problèmes d'irritation lorsque la peau entre en contact avec les effluents ou lors du nettoyage ou du retrait de l'appareillage.

La crème de protection cutanée Brava crée un bouclier durable pour la peau et assure une bonne adhésivité du protecteur cutané. Elle forme également une barrière qui protège la peau contre les lésions provoquées par les effluents de la stomie ou les adhésifs.

### Ne contient ni parabènes, ni parfum, ni alcool

La crème de protection cutanée Brava ne contient pas d'irritants potentiels ; elle est donc à la fois douce et efficace.

### Ne compromet pas l'adhésion

La crème de protection cutanée Brava est conçue pour s'adapter à la routine de remplacement de l'appareillage. Elle permet une adhésion optimale des adhésifs, elle ne doit donc pas être retirée avant d'appliquer la poche.

### Hydratation efficace

Comme la crème de protection cutanée Brava est hydratante, elle aide à apaiser la peau sèche, irritée, ou présentant des lésions et prévient d'autres désagréments.

Nom du produit	Réf. du produit	Unité dans l'emballage	Volume	Code APB
Crème de protection cutanée Brava	12000	1	60 ml	2766-012

### Mode d'emploi\*

1. Veillez à ce que la peau autour de la stomie soit propre et sèche avant d'utiliser la crème Brava.
2. Appliquez avec précaution une fine couche protectrice sur la peau autour de la stomie.
3. Éliminez l'excédent à l'aide d'une lingette. Laissez sécher quelques secondes.
4. Vous pouvez ensuite appliquer un nouveau protecteur cutané. Votre peau est maintenant protégée contre les selles ou l'urine.



# Ceinture Brava®

Pour un meilleur maintien de l'appareillage, et un esprit plus serein

## La solution sûre pour un meilleur maintien

La ceinture Brava vous garantit une sécurité supplémentaire en maintenant le protecteur cutané en place, et ce en toute discrétion. Composée d'un matériau doux et confortable, la ceinture Brava est disponible en taille standard et XL, et est réglable pour s'adapter à pratiquement toutes les morphologies.

## Facile à porter

Les ceintures Brava sont compatibles avec tous les protecteurs cutanés SenSura® et Assura® avec œillets. Une ceinture spéciale a été développée pour les protecteurs cutanés SenSura® Mio.

## Hygiénique et réutilisable

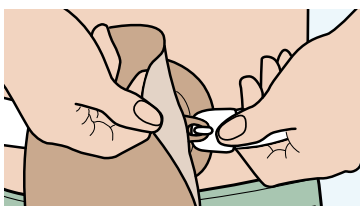
La ceinture Brava est conçue pour être utilisée à de nombreuses reprises et peut être lavée à 60 °C.

## Un dispositif adapté à toutes les morphologies

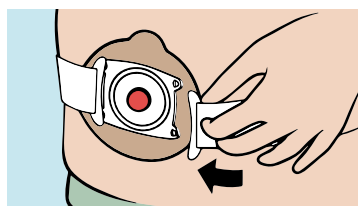
La ceinture Brava peut se révéler particulièrement utile pour les personnes cherchant la sécurité d'un appareillage plus stable.

Nom du produit	Réf. du produit	Unité dans l'emballage	Volume	Code APB
Ceinture Brava (pour Alterna et SenSura)	0421	1	Std. 100 cm	1396-126
Ceinture Brava (pour SenSura Mio)	0423	1	Std. 100 cm	3113-099
Ceinture Brava (pour SenSura Mio)	0424	1	XL 150 cm	3113-107

## Mode d'emploi\*



Ceinture Brava. Attachez la ceinture aux 2 œillets de fixation du protecteur cutané.



Ceinture Brava pour SenSura Mio. Attachez la ceinture aux 4 œillets de fixation du protecteur cutané.

\* Pour le mode d'emploi détaillé, se référer à la notice

Technologie  
BodyFit®

**Brava®**  
Elastic  
Tape  
Supports  
longer wear-time  
20 pcs  
**Coloplast**

## Renfort adhésif Brava®

Plus de sécurité pour l'appareillage

Le renfort élastique souple apporte une sécurité supplémentaire en renforçant la stabilité de l'appareillage.

Les plis, rides et la transpiration ont un effet négatif sur le maintien correct du protecteur cutané. En s'adaptant à la morphologie et en suivant les mouvements du corps, le renfort adhésif Brava sécurise le maintien du protecteur cutané. Il prévient également le décollement ou l'enroulement des bords du protecteur cutané.

Le renfort adhésif Brava est disponible en plusieurs formes afin de s'adapter à des morphologies et à des types d'adhésifs très divers. La gamme inclut en outre le renfort adhésif Brava rectangle destiné aux protecteurs cutanés carrés, et le renfort adhésif Brava ceinture, qui procure un soutien supplémentaire au niveau des zones bombées, telles que les hernies.

### Usage flexible

Il est possible d'utiliser une ou plusieurs pièces selon le niveau de sécurité et de soutien souhaité.

### Mode d'emploi\*



1. Retirez la grande partie du papier protecteur.



2. Appliquez le Renfort Adhésif Brava à cheval sur le protecteur cutané et retirez le papier de protection restante.



3. Lissez le renfort sur la peau.

### Plus de liberté

Le renfort adhésif Brava a été développé avec la nouvelle Technologie BodyFit®. Cette technologie offre une sécurité accrue et permet au patient de porter le protecteur cutané plus longtemps en évitant aux bords de se décoller.

### Durable et hypoallergénique

Le renfort adhésif Brava absorbe l'humidité, ce qui réduit le risque que l'adhésif du protecteur cutané ne se détache de la peau.

Nom du produit	Réf. du produit	Unité dans l'emballage	Volume	Code APB
Renfort adhésif Brava	12070	20	-	2964-971
Renfort adhésif Brava ceinture	12072	20	-	3208-840
Renfort adhésif Brava rectangle	12074	20	-	3208-857
Renfort adhésif Brava XL	12076	20	-	3761-202



Réduction  
des odeurs



# Déo-lubrifiant Brava®

## Propriétés lubrifiantes multiples

### Déodorant et lubrifiant deux en un

Les odeurs émises par les effluents ou la stagnation au niveau de la stomie constituent un problème pour de nombreux patients. Spécialement conçu pour une utilisation à l'intérieur de la poche, le déo-lubrifiant Brava neutralise les odeurs lors du remplacement ou de la vidange d'un appareillage, tandis que les propriétés lubrifiantes permettent aux effluents de glisser plus facilement jusqu'au fond de la poche.

Le déo-lubrifiant Brava est disponible en flacon de 240 ml et en dosette pratique à usage unique, idéale pour les déplacements.

### Retrait et vidange aisés

En plus de simplifier la vidange de la poche, les propriétés de lubrification du déo-lubrifiant Brava aident à maintenir le contenu au fond de la poche plutôt qu'autour de la stomie.

### Maintien de l'étanchéité de la poche et de l'adhésif

Le déo-lubrifiant Brava a été optimisé pour une utilisation avec les appareillages de stomie, afin qu'il n'endommage pas l'étanchéité des poches et qu'il ne compromette pas la fonction de l'adhésif et des poches.

### Hypoallergénique

Bien que le déo-lubrifiant Brava ait été conçu pour être appliqué à l'intérieur de la poche de stomie, il s'agit d'un produit hypoallergénique qui peut tout à fait entrer en contact avec la peau.

Nom du produit	Réf. du produit	Unité dans l'emballage	Volume	Code APB
Déo-lubrifiant Brava	12061	1	240 ml Flacon	2983-492
Déo-lubrifiant Brava	12060	20	7,5 ml Dosette	2983-484

### Mode d'emploi\*



1. Secouez avant emploi. Versez quelques gouttes dans la poche lors du changement.



2. Frottez les deux côtés de la poche l'un contre l'autre afin de répartir le Déo-Lubrifiant Brava de manière homogène.



3. Pour les poches vidangeables, répétez cette opération après avoir vidé la poche.

\* Pour le mode d'emploi détaillé, se référer à la notice

Joint étanche  
longue durée



# Anneau modelable Brava®

## Flexible et résistant

### Risque de fuite réduit et meilleure adhésion

Les problèmes les plus courants menant à des fuites peuvent être évités grâce à l'anneau modelable Brava. Celui-ci crée un joint étanche entre la stomie et le protecteur cutané, empêchant les effluents d'endommager l'adhésif. Tout en maintenant une meilleure adhérence entre la stomie et le protecteur cutané, sa résistance protège la peau contre les effluents de la stomie. Cet anneau modelable Brava est disponible dans des épaisseurs de 2,0 mm et 4,2 mm.

### Etanchéité longue durée

L'anneau modelable Brava peut être adapté à la morphologie requise, afin qu'il épouse parfaitement la stomie et crée un joint d'étanchéité entre la stomie et le protecteur cutané. Et comme il est extrêmement résistant, il restera efficace plus longtemps.

### Prévient le détachement

L'anneau modelable Brava s'adapte parfaitement aux rides, plis et creux, ce qui permet de créer la surface uniforme nécessaire pour éviter que l'appareillage ne se détache.

### Protège et isole

L'anneau modelable Brava absorbe l'humidité de la peau et protège des effluents afin que la peau péristomiale reste parfaitement saine.

Nom du produit	Réf. du produit	Unité dans l'emballage	Volume	Code APB
Anneau modelable Brava	12030	10	2 mm	3871-399
Anneau modelable Brava	12042	30	4,2 mm	2766-038

### Mode d'emploi\*



1. Retirez l'anneau Modelable Brava de son emballage et décollez le film protecteur de chaque côté de l'anneau.



2. Appliquez l'anneau sur une peau propre et sèche, autour de la stomie. Pressez et modellez-le doucement pour le mettre en place.



3. Positionnez le protecteur cutané sur l'anneau.

Protection  
contre les  
fuites

# Pâte Brava® et Pâte Coloplast

Douce avec la peau, efficace contre les fuites

## Protection durable contre les fuites

Même en cas de plis et de replis cutanés problématiques, la pâte Brava et la Pâte Coloplast aident à éviter les fuites. Elles comblent les contours de la peau, maintenant un ajustement étanche entre la stomie et l'appareillage.

## Protège la peau

La pâte Brava et la Pâte Coloplast aident à prévenir les problèmes de peau en créant une barrière contre les effluents. Leur taux de pH est également neutre.

## Ne se décompose pas et ne se dissout pas

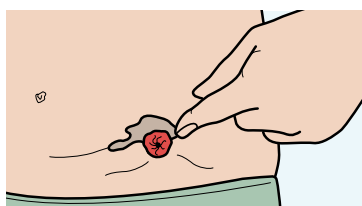
La Pâte Brava et la Pâte Coloplast sont extrêmement résistantes, elles restent efficaces plus longtemps pour garder la peau saine.

## Ne pique pas

La pâte Brava ne contient pas d'alcool, le patient ne ressent donc aucune sensation de piqûre ou de brûlure lors de l'application.

Nom du produit	Réf. du produit	Unité dans l'emballage	Volume	Code APB
Pâte Coloplast	2650	1	60 g	0688-218
Pâte Brava	12050	1	60 g	2983-476
Pâte Brava	12051	1	25 g	3271-640

## Mode d'emploi\*



1. Appliquez en fines couches dans les plis et les inégalités de la peau. Etalez avec un doigt humide.

\* Pour le mode d'emploi détaillé, se référer à la notice

Protège  
la peau  
péristomiale



## Poudre Brava®

Absorbe l'humidité pour soulager les irritations cutanées

### Soulage les problèmes liés aux irritations cutanées

En plus d'être la source de nombreux désagréments et d'un grand inconfort, l'humidité de la peau peut également altérer la surface sèche nécessaire pour que l'adhésif soit efficace. La poudre Brava absorbe l'humidité afin de garder la peau sèche et de soulager les irritations cutanées.

La poudre Brava peut être utilisée autour de la stomie ou sous l'adhésif.

### Protège la peau péristomiale

La poudre Brava réduit les irritations cutanées liées à l'humidité de la peau.

### Soigne et protège la peau

La poudre Brava aide à prévenir les rougeurs et irritations cutanées.

Nom du produit	Réf. du produit	Unité dans l'emballage	Volume	Code APB
Poudre Brava	1907	16	25 g	2252-989

### Mode d'emploi\*



1. Nettoyez et séchez la peau péristomiale.



2. Ouvrez le flacon et dirigez-le vers la zone péristomiale à soigner. Secouez doucement le flacon et saupoudrez le produit sur la peau.



3. Répartissez la poudre de manière uniforme sur la peau au moyen d'un tampon de gaze. Refermez le flacon après emploi.



# Conveen® Prep

Adhésivité et protection accrues pour les peaux humides ou sensibles

## Adhésivité accrue

L'utilisation de poches de stomie peut se révéler problématique dans des conditions extrêmes – par exemple, dans un environnement humide, par très forte chaleur, en cas d'utilisation de certains médicaments ou lors d'activités physiques intenses. La peau devenant trop humide, l'adhésivité du protecteur cutané diminue. Conveen Prep est une petite lingette imbibée d'un produit à appliquer sur la peau péristomiale avant la pose du protecteur cutané. Il permet d'en accroître l'adhésivité.

## Meilleure adhésivité sur peau propre et sèche

Conveen Prep permet d'accroître l'adhésivité du protecteur cutané et de protéger les peaux humides ou sensibles.

## Meilleure protection contre les irritations liées aux selles ou à l'urine

Conveen Prep forme une couche respirante et hydrofuge sur les peaux sensibles ou ramollies.

Nom du produit	Réf. du produit	Unité dans l'emballage	Volume	Code APB
Conveen Prep	62042	54	-	2775-914

## Mode d'emploi\*



1. Appliquez une fine couche de Conveen Prep sur la peau sèche et laissez sécher.
2. La solution<sup>1</sup> s'évapore très rapidement et une pellicule protectrice se forme après quelques secondes.
3. Appliquez le protecteur cutané sur le film protecteur.
4. Lors du remplacement de l'appareillage, il suffit d'appliquer à nouveau le film protecteur sur les zones non couvertes. Les résidus du film Conveen Prep sont sans danger pour la peau.

<sup>1</sup> En cas d'application de Conveen Prep sur un épiderme endommagé, il est possible d'éprouver une brève sensation de brûlure. Cette sensation disparaît après quelques secondes.

Hypo-  
allergénique

Brava®  
Protective  
Sheet  
10x10 cm  
Coloplast

# Plaque de protection cutanée Brava®

Une couche supplémentaire de protection cutanée

## Protège la peau péristomiale en douceur

Les patients dont la peau est humide sont souvent confrontés à des risques de macération et à la gêne occasionnée par ce phénomène. La plaque de protection cutanée hypoallergénique Brava est utilisée sous le protecteur cutané, assurant une absorption supplémentaire en plus de l'appareillage existant.

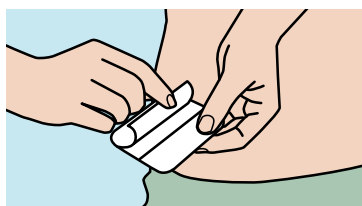
La plaque de protection cutanée Brava est disponible en différentes tailles afin de s'adapter à toutes les morphologies et à tous les besoins.

## Crée une base solide

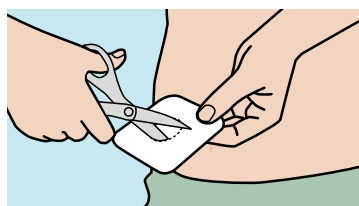
La plaque de protection cutanée Brava aide à prévenir les problèmes cutanés en gardant la peau sèche et en créant une surface prête à recevoir le nouvel appareillage.

Nom du produit	Réf. du produit	Unité dans l'emballage	Volume	Code APB
Plaque de protection cutanée Brava	3210	10	10 x 10 cm	0818-518
Plaque de protection cutanée Brava	3215	5	15 x 15 cm	0824-490

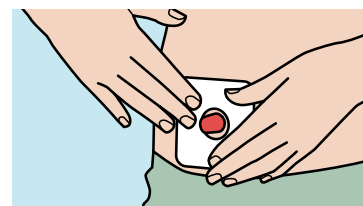
## Mode d'emploi\*



1. Retirez le papier protecteur du côté non-adhésif.



2. Dessinez la dimension de la stomie et découpez-la avec des ciseaux.



3. Retirez le deuxième papier protecteur et appliquez la plaque de protection sur une peau propre et sèche.

Sèche en  
quelques  
secondes



# Skin Barrier Brava®

Une protection invisible pour la peau

## Protège des effluents et des adhésifs

Les fuites et les adhésifs peuvent constituer une source de problèmes pour la peau péristomiale. Le Skin Barrier Brava laisse un fin film respirant sur la peau qui protège contre les dommages potentiels, mais n'interfère pas avec l'adhésivité du prochain appareillage.

Le Skin Barrier Brava est un produit à base de silicone, il ne pique donc pas lors de l'application. Disponible en spray et en lingette pratique pour les déplacements.

## Prévient l'accumulation de résidus

Les éventuels résidus du Skin Barrier Brava sont éliminés lors du retrait de l'adhésif ou d'un nettoyage doux. Les résidus ne s'accumulent donc pas sur la peau avec le temps.

## Sèche en quelques secondes

Après application du Skin Barrier Brava, il est possible d'appliquer un nouvel appareillage presque immédiatement.

Nom du produit	Réf. du produit	Unité dans l'emballage	Volume	Code APB
Skin Barrier Spray Brava	12020	1	50 ml	2765-956
Skin Barrier Lingettes Brava	12021	30	-	2765-964

## Mode d'emploi\*



1. Veillez à ce que la peau autour de la stomie soit propre et sèche avant d'utiliser le Skin Barrier Brava.



2. Protégez la stomie avec un mouchoir et pulvérisez uniformément sur la zone.



3. Laissez sécher quelques secondes. Votre peau est prête à accueillir un nouvel appareillage.

\* Pour le mode d'emploi détaillé, se référer à la notice

Provitamine  
B5



# Nettoyant cutané Brava®

La lingette qui protège et nettoie

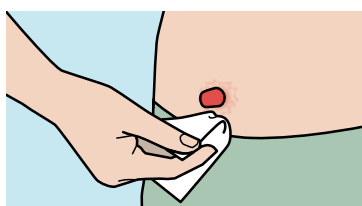
## Garantie d'une adhésion efficace

Les lingettes classiques peuvent contenir des huiles qui compromettent l'adhésion, au risque de provoquer des fuites. Le nettoyant cutané Brava est une lingette spécialement étudiée pour le soin des stomies, elle permet donc de nettoyer la peau péristomiale et d'en prendre soin lors du remplacement d'un appareillage de stomie. Les lingettes contiennent en outre de la provitamine B5, qui permet de conserver une peau saine, de traiter les rougeurs et d'apaiser les irritations cutanées.

## Nettoie les résidus sur la peau

Le nettoyant cutané Brava permet de préparer la peau à l'application d'un protecteur cutané en éliminant les effluents ou l'urine. Le nettoyant cutané Brava ne contient pas d'huiles et n'interfère donc pas avec l'adhésivité du prochain appareillage.

## Mode d'emploi\*



1. Ouvrez l'emballage en tirant sur l'opercule autocollant. Pour permettre la refermeture, veuillez ne pas retirer l'autocollant entièrement.
2. Sortez une lingette de Nettoyant Cutané Brava. Utilisez la lingette pour nettoyer la peau. Utilisez autant de lingettes que nécessaire.
3. Laissez la peau sécher avant d'appliquer le protecteur/l'appareillage. Refermez l'emballage pour préserver l'humidité des lingettes de Nettoyant Cutané Brava

## Ne contient ni alcool, ni parfum, ni parabènes

Le nettoyant cutané Brava ne contient ni alcool, ni parfum, ni parabènes. Les lingettes ont également le même pH que la peau.

## Apaise les peaux rouges ou irritées

Le nettoyant cutané Brava contient de la provitamine B5. La vitamine B5, dont l'effet positif sur la peau est avéré, permet de conserver une peau saine, d'apaiser les irritations cutanées et de traiter les rougeurs.

Nom du produit	Réf. du produit	Unité dans l'emballage	Volume	Code APB
Lingettes de Nettoyant Cutané Brava	12080	15	-	3418-639





Facile  
à utiliser

# Pâte en barrette Brava®

La pâte de comblement qui améliore la peau péristomiale

## Un joint étanche malgré les cicatrices et les plis

La zone péristomiale offre rarement la surface idéale pour un appareillage. Les contours naturels du corps peuvent être à l'origine de problèmes d'adhésion et de fuite. La pâte en barrette Brava peut combler les plis et les rides profondes, absorber l'humidité et créer une surface plane pour le protecteur cutané. Cette pâte assure une meilleure étanchéité entre le protecteur cutané et la peau, ce qui permet de réduire le risque de fuite.

## Flexible, durable et résistante

Parfois la peau autour de la stomie peut être trop irrégulière ou humide pour créer une forte adhésion. La pâte en barrette Brava aide à égaliser la peau péristomiale. Il suffit de découper la longueur de pâte nécessaire et de la travailler pour lui donner la forme voulue.

Nom du produit	Réf. du produit	Unité dans l'emballage	Volume	Code APB
Strip Pâte Brava	2655	10	-	1434-463

## Mode d'emploi\*

1. Directement sur le protecteur cutané. Appliquez Strip Pâte Brava sur le pourtour de l'ouverture du protecteur. Tassez bien la pâte. Appliquez le protecteur cutané de façon à ce qu'il épouse parfaitement la stomie.
2. Directement sur la peau autour de la stomie. Appliquez Strip Pâte Brava autour de la stomie. Tassez bien la pâte de manière à combler les irrégularités de la peau. Placez ensuite le protecteur cutané sur la pâte.
3. Sur le protecteur cutané, après son placement. Appliquez le protecteur cutané. Appliquez Strip Pâte Brava sur le protecteur cutané, autour de la stomie. Tassez bien la pâte pour former un joint parfait entre le protecteur cutané et la stomie

\* Pour le mode d'emploi détaillé, se référer à la notice



« J'ai confiance en moi. Je ne m'attendais pas à ce qu'un produit aussi petit fasse une aussi grosse différence »

Louise, en parlant de l'anneau modelable Brava®





## Coloplast Service

Accessible tous les jours ouvrables de 9 h à 12 h et de 13 h à 16 h.  
Nos collaborateurs sont prêts à apporter aide et conseil aux personnes stomisées. Ils répondent à toutes les questions de manière discrète et confidentielle.

Les avantages du Coloplast Service :  
(en Belgique: 0800-12 888 – au G.D. de Luxembourg: 8002-5447 –  
à l'étranger: +32 2 334 35 35)

1. Recommandations relatives à l'utilisation des produits Coloplast.
2. Une réponse adéquate à toutes les questions.
3. Accessible tous les jours ouvrables.
4. Discret et fiable à 100%.
5. Entièrement gratuit.