

Sofie Delbaere

Het gebruik van een UWI-beoordelingstool in de praktijk.



1. Definitie van een UWI en impact op de kwaliteit van leven.
2. UWI-risicofactorenmodel.
3. Achtergrond en doel van de UWI-beoordelingstool.
4. Ontwikkelingsproces.
5. Onderwerpen en structuur van de tool.
6. Hoe de tool te gebruiken in de klinische praktijk.

1



Definitie van een UWI en impact op de kwaliteit van leven.



••••

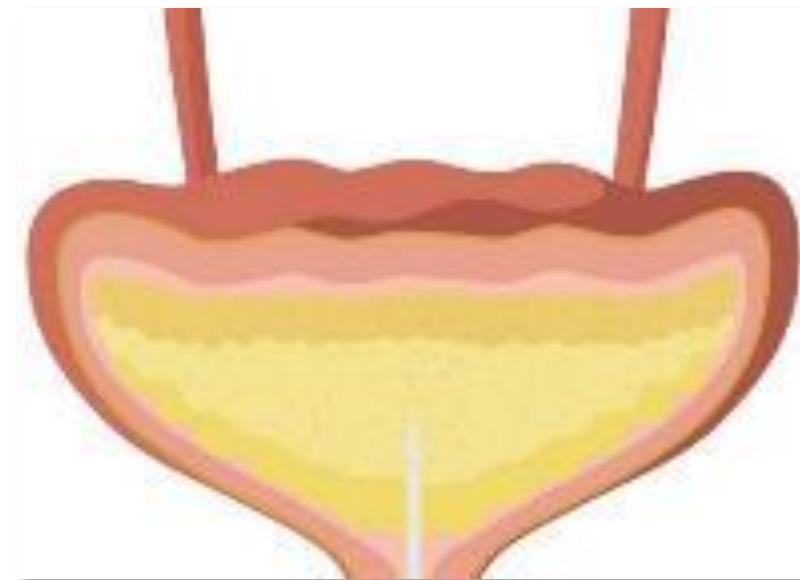
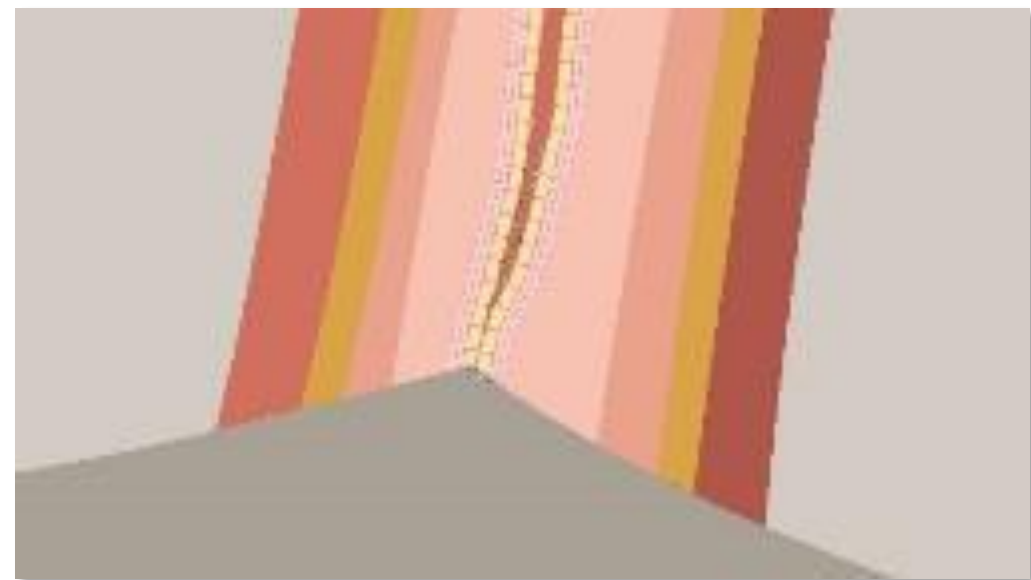
Een urineweginfectie (UWI) kan worden gedefinieerd door de aanwezigheid van bacteriën in de urine en symptomen.

Bacteriën en schimmels bevinden zich in en rond de urethra.

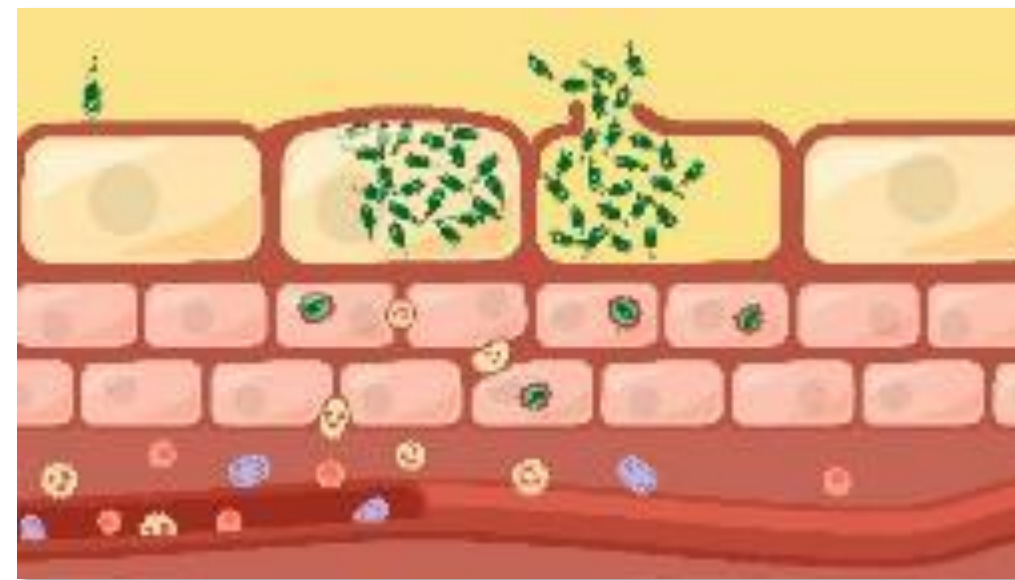
Bacteriën kunnen naar de blaas gaan

Pathogene bacteriën kunnen het epitheel binnendringen, ontstekingen veroorzaken en de immunrespons activeren die tot symptomen leidt.

Beweging van bacteriën van de blaas naar de nier kan een infectie van de bovenste urinewegen veroorzaken en verplaatsing naar de bloedbaan kan sepsis veroorzaken.



Bacteriurie



Symptomen

+

Symptomatische UWI





Impact van UWI's op de kwaliteit van leven

Het voorkomen van urineweginfecties is de grootste uitdaging voor IC-gebruikers en de uitdaging houdt het hele leven aan



45 %

van de gebruikers beschouwt UWI's als hun grootste uitdaging¹



68-84 %

van de gebruikers van intermitterende katheters maakt zich zorgen over het krijgen van urineweginfecties



Sondegebruikers hebben

2-3 UWI's gemiddeld per

jaar...²

... gebruikers zullen gedurende hun hele leven

70-105 UWI's hebben³

2



UWI-risicofactorenmodel.





Intermittente katheterisatie

- Bacteriën die door het product zelf ingebracht worden en Geen urethrale spoeling
- Urethraal trauma veroorzaakt door het product
- Bacteria ingebracht door het product
- Post-void residuele urine omwille van productontwerp

Algemene toestand/demografie

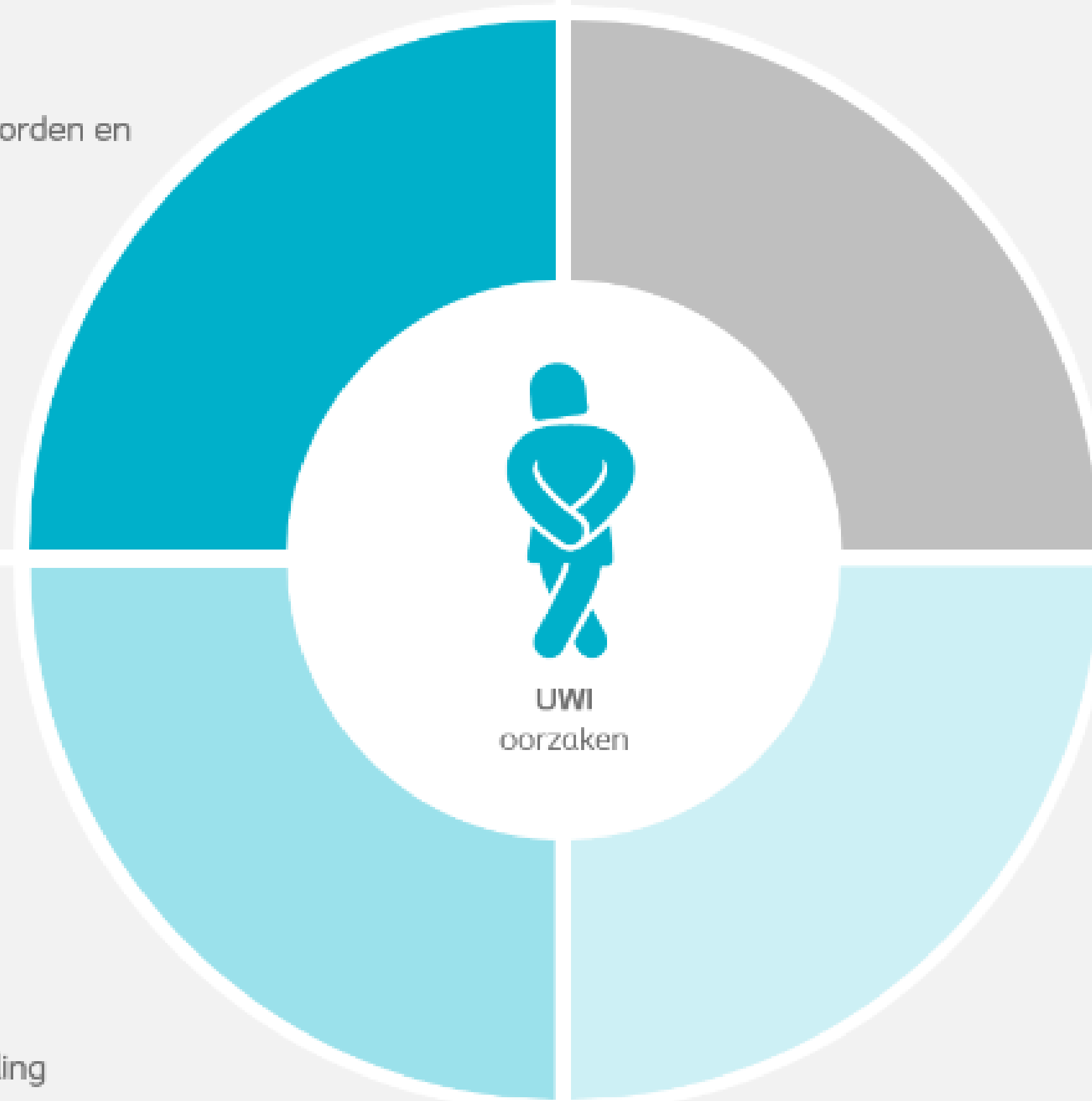
- Verhoogde intravesicale druk / verminderde blaasfunctie
- Verminderd immuunsysteem
- Darmstoornis
- Diabetes
- Leeftijd/ Geslacht

Therapietrouw

- Frequentie van de blaaslediging
- Onvoldoende inname van vloeistoffen
- Niet-hygiënische procedure
- Onvoldoende educatie
- Post-void residuele urine door een verkeerde handling
- Land van verblijf en sociaal systeem

Toestand van de urinewegen

- Bacteriële kolonisatie
- Terugkerende urineweginfecties
- Infecties door botulinetoxines
- Urodynamische onderzoeken
- Blaas - /nierstenen
- Post-void residuele urine omwille van de vorm van de blaas



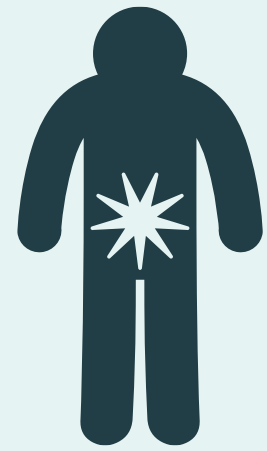
UWI
oorzaken



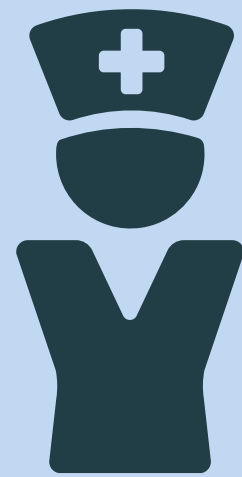
Achtergrond en doel van de UWI-beoordelingstool.



We willen zorgverleners helpen om de UWI-risicofactoren op een systematische manier te ontdekken en aan te pakken met de gebruiker, op een individuele manier.



Sondegebruikers ervaren 2-3 UWI's per jaar. De redenen kunnen variëren en zijn niet altijd duidelijk.



Aanspreekpunt zijn artsen of verpleegkundigen. De wijze van beoordelen varieert, afhankelijk van specialisatie, ervaring en tijdsbeperkingen.



Een UWI-beoordelingsinstrument voor zorgverleners, dat is gebaseerd op het UWI-risicofactorenmodel, kan de klinische praktijk ondersteunen.

4



Ontwikkelingsproces.



Verpleegkundigen uit de Coloplast adviesraad (CAB) hebben de inhoud van de tool bepaald:



Ongeveer **90**
verpleegkundigen
in **8** landen

Welke risicofactoren uit het risicofactorenmodel zijn relevant voor een verpleegkundige om te beoordelen?

Welke vragen kunnen aan de patiënt worden gesteld om de benodigde informatie te achterhalen?

Welke informatie is nodig als begeleiding voor de verpleegkundige?





De beoordelingstool is getest en gevalideerd door CAB-verpleegkundigen



5



Onderwerpen en structuur van de tool.





De beoordelingstool is onderverdeeld in zes verschillende secties en onderwerpen, elk met een andere kleurcode

Bevestiging



- Frequentie van gedocumenteerde urineweginfecties
- Tekenen en symptomen 
- Patronen
- Uitdagingen

Gezondheid



- Veranderingen in gezondheid en blaas
- Nieuwe medicatie
- Darmfunctie 

Therapietrouw




- Dagelijkse katheterisatie
- Voordelen zelfkatheterisatie
- Activiteiten voor een gezonde blaas
- Frequentie van katheterisatie 
- Vochtinname
- Incontinentieperioden



Techniek



- Zelfkatheterisatie stappen 
- Omgeving
- Problemen met techniek

Katheter



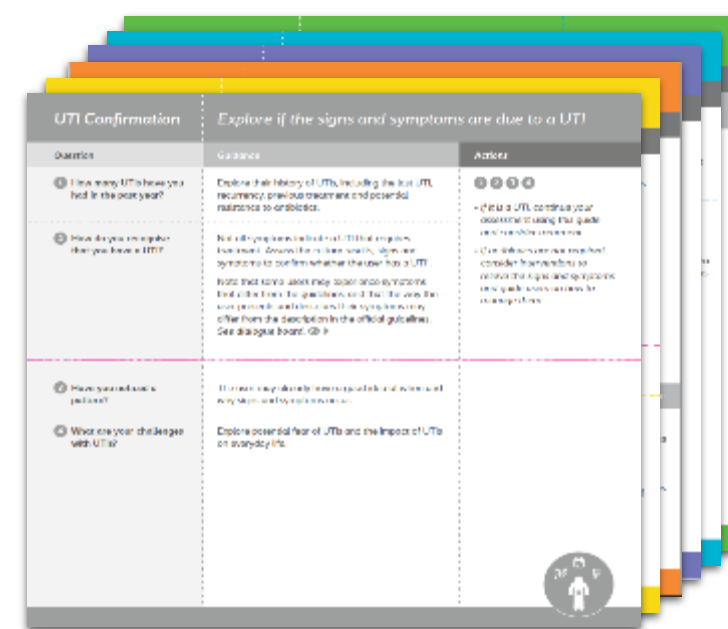
- Ongemak 
- Type katheter 
- Kathetercheck

Steun



- Persoonlijk plan
- Informatiebehoefte
- Partner - mantelzorger

Dezelfde zes kleurgecodeerde secties zijn te vinden in de verschillende elementen van de tool



Dialogobord

- Pictogrammen en koppen
- Ondersteunende illustraties

Persoonlijk formulier (Kladblok)

- Een kopie van het dialogobord, uitgedeeld aan de gebruiker
- sectie Opmerkingen

Gids voor zorgverleners

- Inleiding - Hoe de tool te gebruiken
- Vragen
- De begeleiding
- Acties

De lay-out van de beoordelingstoel is ontworpen voor gebruiksgemak en bruikbaarheid



Het oogpictogram op de gids en het dialoogbord verwijst naar aanvullende informatie op de achterkant van het dialoogbord



Het dialoogbord kan na gebruik worden gedesinfecteerd



Hoe de tool te gebruiken in de klinische praktijk.






- Vrouw
- 60 jaar
- Atone blaas
- Sondeert sinds 5 jaar (5x/dag wegens grote volumes)
- Doorgestuurd door uroloog: UWI



Bevestiging



- Frequentie van gedocumenteerde urineweginfecties
- Tekenen en symptomen 
- Patronen
- Uitdagingen

- *2 tot 3 UWI's sinds begin dit jaar, vroeger nooit problemen.*
- *Ik voel dat ik een UWI heb door de pijn tijdens en na het sonderen, gevoel van constant te moeten plassen, geen koorts*
- *Geen idee wat er veranderd is waardoor ik nu UWI's doe*
- *Ik durf op het moment van een UWI niet meer naar buiten te gaan uit schrik om urine te verliezen.*



Gezondheid





- Veranderingen in gezondheid en blaas
- Nieuwe medicatie
- Darmfunctie 🙄▶

- *Geen wijzigingen in gezondheidstoestand*
- *Ik neem geen medicatie, enkel een pijnstiller.*
- *Stoelgang gaat nog even vlot als voordien*



Therapietrouw



- Dagelijkse katheterisatie
- Voordelen zelfkatheterisatie
- Activiteiten voor een gezonde blaas
- Frequentie van katheterisatie  
- Vochtiname
- Incontinentieperioden

- *Ik sondeer me momenteel 2 tot 3x/dag, afhankelijk van de druk die ik voel in mijn blaas.*
- *Ik drink minder dan vroeger, want mij steeds moeten sonderen vind ik vervelend. Ik drink enkel plat water en soep. Wanneer ik koffie drink dan heb ik nog meer last. Als ik naar buiten kom dan drink ik bijna niks. Ik wil me niet sonderen als ik met vriendinnen op stap ga.*
- *Soms heb ik urineverlies (meestal als ik me maar 2x/dag sondeer).*



Techniek



- Zelfkatheterisatie stappen  
- Omgeving
- Problemen met techniek

- *Goede hygiëne*
- *Openen van de sonde gaat vlot*
- *Ik sondeer me zittend op het toilet. Vind het plasgaatje heel vlot.*
- *Enkel buitenshuis vind ik de toiletten niet proper en sondeer ik me dan ook niet.*



Katheter



- Ongemak 👁️▶️
- Type katheter 👁️▶️
- Kathetercheck

- *Geen bloed bij het sonderen*
- *VAS schaal: geen ongemak, geen pijn*
- *SpeediCath EVE CH 14*



Steun




- Persoonlijk plan
- Informatiebehoefte
- Partner - mantelzorger

Wat hebben we tijdens het gesprek waargenomen.

- Sondeert zich maar 2 tot 3x/dag
- Vochtinname is verminderd
- Sociale aspect
- Urineverlies



Steun



- Persoonlijk plan
- Informatiebehoefte
- Partner - mantelzorger

Zoeken naar oplossing samen met de patiënt:

- Aantal sondages opdrijven en meten volume
- Vochtiname vermeerderen, blaaswandprikkelende dranken beperken
- Schaamte overwinnen





Gebruik maken van bepaalde technieken om gedragsverandering te beïnvloeden.

Hoe?

Open vragen stellen

Bevestigen (begrip tonen, ondersteunen)

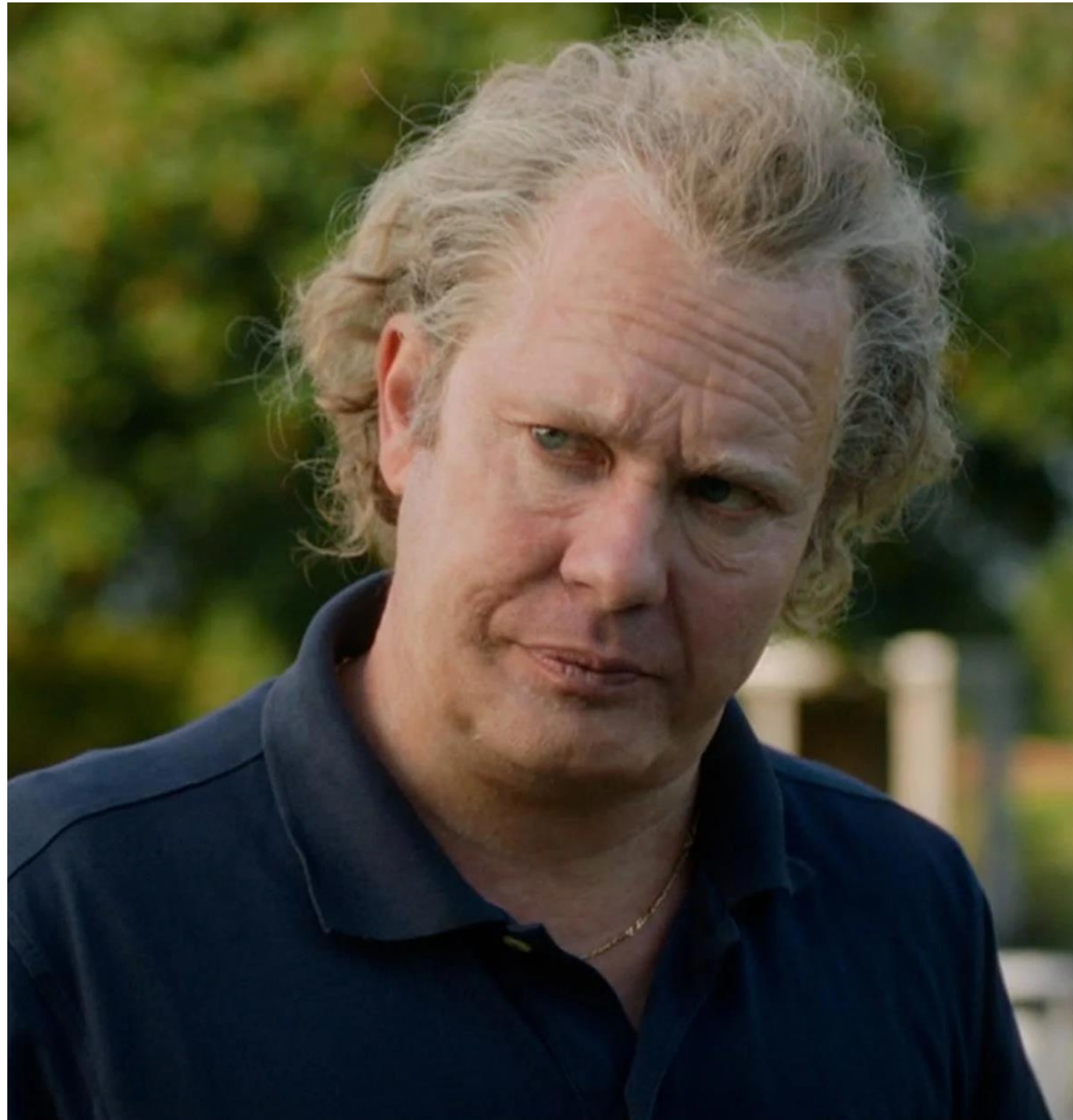
Reflecteren (inhoud, gevoelsmatig)

Samenvatten

Doel:

Oplossing komt vanuit de patiënt

Weerstand verminderen



Willy

58 jaar

Reeds 10 jaar chronische retentie

Sondeert sinds het begin van het jaar

Aug 2023: pyelonefritis

Bevestiging



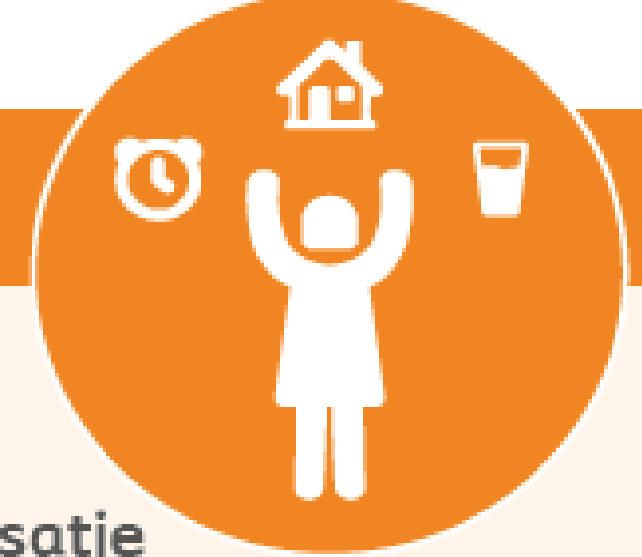
- Frequentie van gedocumenteerde urineweginfecties
- Tekenen en symptomen 👁️▶
- Patronen
- Uitdagingen

Gezondheid



- Veranderingen in gezondheid en blaas
- Nieuwe medicatie
- Darmfunctie 👁️▶

Therapietrouw



- Dagelijkse katheterisatie
- Voordelen zelfkatheterisatie
- Activiteiten voor een gezonde blaas
- Frequentie van katheterisatie 👁️▶
- Vochtinname
- Incontinentieperioden

Techniek



- Zelfkatheterisatie stappen 👁️▶
- Omgeving
- Problemen met techniek

Katheter

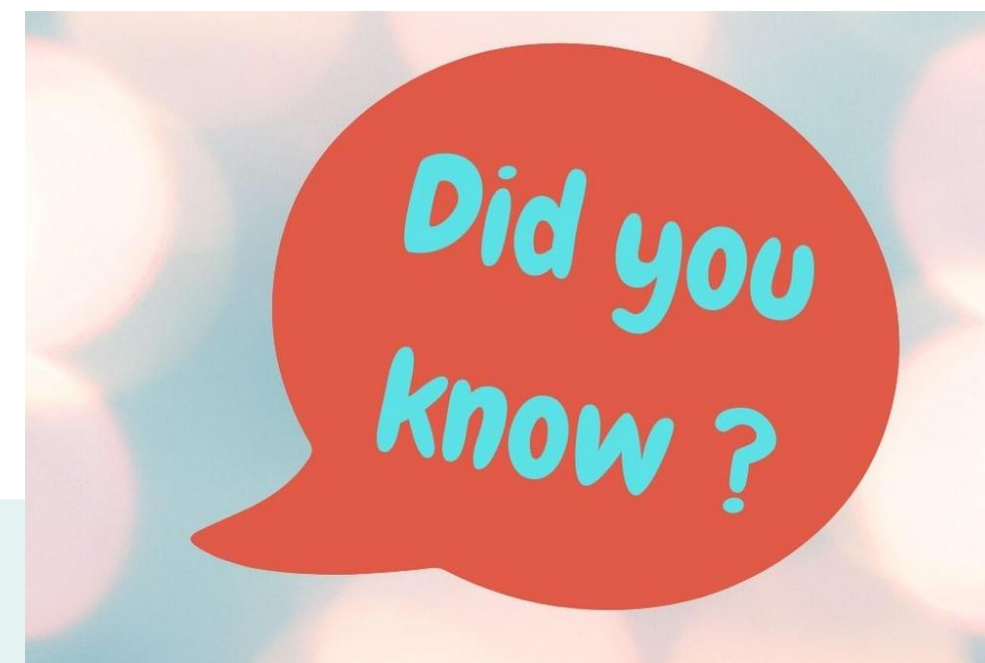


- Ongemak 👁️▶
- Type katheter 👁️▶
- Kathetercheck

Steun



- Persoonlijk plan
- Informatiebehoefte
- Partner - mantelzorger



UWI-beoordelingstool ook bij het aanleren van zelfsondage

Motiverende gespreksvoering

https://www.coloplast.be/over-ons/services-professionals/webinars-herbekijken/#section=-_633889

Bedankt voor jullie aandacht

