

Traitement des déchirures cutanées

 Coloplast



Classification selon l'ISTAP

(International Skin Tear Advisory Panel)



Déchirure cutanée
Type I



Déchirure cutanée
Type II



Déchirure cutanée
Type III

Comment classifier selon l'ISTAP?

Général :

- Traiter dès que possible
- Arrêter tout saignement (élévation, pression)
- Bien rincer/nettoyer le lambeau (le sang coagulé), désinfecter si nécessaire
- Repositionner soigneusement le lambeau, si nécessaire débrider soigneusement la partie non vitale
- Déterminer la catégorie (Type I, II ou III)
- Pansement: doux pour la peau, protecteur, cicatrisation (plus rapide) en milieu humide, manipulations minimales

Type I : sans
perte tissulaire

Après repositionnement, le lambeau recouvre toute la plaie

Type II : perte
tissulaire partielle

Après repositionnement, le lambeau recouvre une partie de la plaie

Type III : perte
tissulaire totale

Le lambeau est complètement perdu, plaie ouverte

Biatain® Silicone Lite

Un pansement en mousse absorbante mince et extrêmement flexible avec un bord adhésif en silicone doux pour la peau.

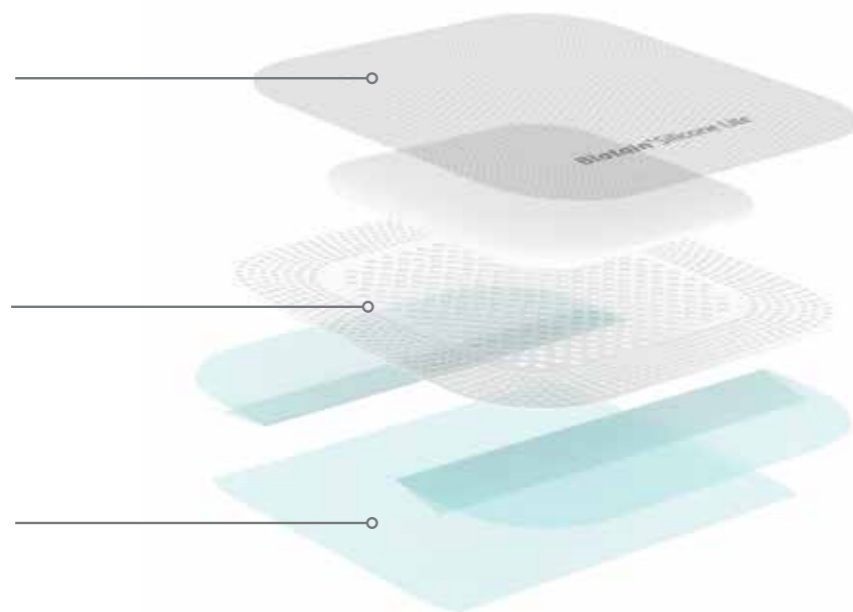


Convient aux déchirures cutanées types I, II, III

film imperméable à l'eau et aux bactéries

adhésif en silicone doux pour la peau

non tactile en 3 parties



Les avantages

Biatain® Silicone Lite

- Facile pour le patient et l'infirmi(è)er(e)
- 1 pansement, 1 acte
- Fixation, protection, cicatrisation optimale des plaies grâce au maintien d'un milieu humide et absorption verticale
- Peut rester en place jusqu'à 7 jours



Adhère au lit de la plaie



Absorbe verticalement



Retient l'exsudat

Gamme Biatain® Silicone Lite

Référence	Code APB	Dimensions	Unités/boîte	Prix public
33452	3381-431	5 x 5 cm	5	€ 9,74
33453	3381-449	5 x 12,5 cm	5	€ 24,38
33444	3342-607	7,5 x 7,5 cm	10	€ 23,35
33445	2843-688	10 x 10 cm	10	€ 35,11
33446	2843-696	12,5 x 12,5 cm	10	€ 49,12

Cas 01: traumatisme main

cas clinique et photos : A. van Broekhoven

- Homme plus âgé
- Résident en maison de repos
- Plaie traumatique sur le dos de la main
- Traitement: rincer, repositionnement du lambeau, classification: déchirure cutanée type I
- Choix du pansement: Biatain Silicone Lite (all-in-one)
- Fixation douce pour la peau et protection du lambeau
- Absorption verticale de l'exsudat et cicatrisation en milieu humide grâce à la Technologie 3DFit®
- Manipulations minimales, guérison continue
- Contrôle clinique possible sans traumatisme
- Confortable et peu gênant pour le patient
- Facile pour les professionnels de la santé

Jour 0



Jour 0, après rinçage et repositionnement



Jour 0, après avoir appliqué le pansement



Jour 7



Cas 02: traumatisme front

cas clinique et photos : A. van Broekhoven

- Homme plus âgé
- Résident en maison de repos
- Plaie traumatique au front
- Traitement: nettoyer
- Choix du pansement: Biatain Silicone Lite (all-in-one)
- Pansement facile pour un endroit difficile
- Fixation douce pour la peau
- Absorption verticale de l'exsudat et cicatrisation en milieu humide grâce à la Technologie 3DFit®
- Confort de port élevé pour le patient
- Facile pour les professionnels de la santé

Jour 0, avant nettoyage



Jour 0, après nettoyage



Jour 0, après avoir appliqué le pansement



Jour 5

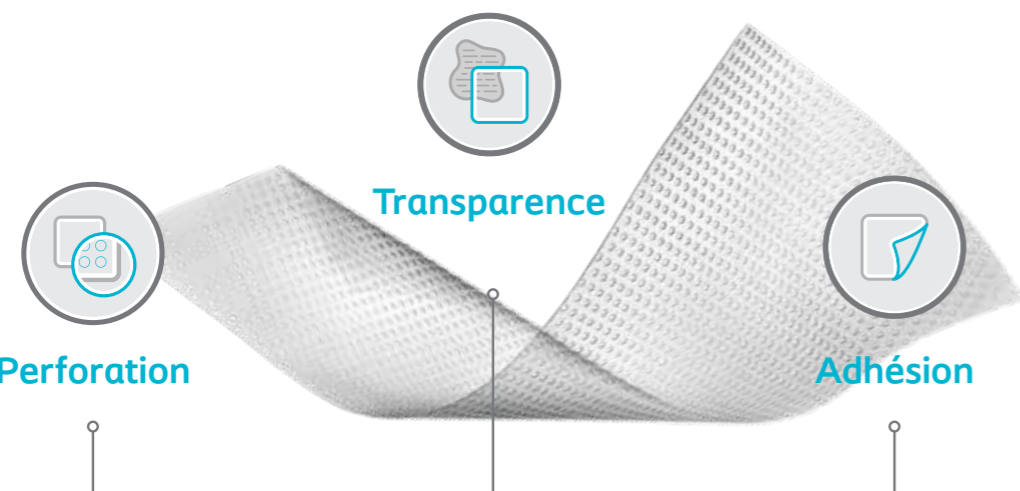


Biatain® Contact

Un pansement interface siliconé unilatéral, mince et transparent, perforé.



Convient aux déchirures cutanées types I, II, III avec un pansement secondaire



Amélioration de l'évaporation de l'exsudat

- Risque réduit de macération et d'accumulation d'exsudat
- Protège le lit de la plaie et la peau périlésionnelle

Facilite le contrôle de la plaie

- Transparent pour l'inspection des plaies sans retrait
- Guérison continue des plaies

Application et retrait faciles

- Adhérence unilatérale pour une application facile et un changement facile du pansement secondaire
- Limite le risque de prolifération cellulaire dans le pansement et minimise la douleur

Les avantages

Biatain® Contact

- Usage facile
- Bon suivi des plaies
- Pansement secondaire en fonction de l'exsudat, de l'objectif
- Fixation, protection
- Moins de douleur, ne colle pas au lit de la plaie
- Peut rester en place jusqu'à 14 jours

Gamme Biatain® Contact

Référence	Code APB	Dimensions	Unités/boîte	Prix public
33560	4104-576	5 x 7,5 cm	5	€ 15,71
33560.A	4166-054	5 x 7,5 cm	1	€ 3,15
33561	4104-584	7,5 x 10 cm	5	€ 19,86
33561.A	4166-062	7,5 x 10 cm	1	€ 3,98
33562	4104-592	10 x 18 cm	5	€ 34,47
33562.A	4166-070	10 x 18 cm	1	€ 8,08
33564	4176-012	18 x 30 cm	5	€ 105,81

Cas 03: traumatisme main

cas clinique et photos : A. Bertens

- Homme, problèmes sociaux
- Traumatisme de la main lors de l'hospitalisation
- Contrôle infirmière à domicile jour 1: déchirure cutanée sans repositionnement du lambeau
- Traitement: rincer, repositionnement du lambeau, classification: type I
- Pansement: Biatain Contact, gaze, bandage
- Fixation douce pour la peau et protection du lambeau
- En raison de la faible production d'exsudat, une compresse suffit
- Fixation avec bandage
- Contrôles: pas d'adhérence de la compresse, bonne cicatrisation, bonne surveillance de la plaie avec Biatain Contact sur place, confortable pour le patient
- Guérison rapide et continue sans avoir à retirer le Biatain Contact

Jour 1



Jour 1, après avoir appliqué le pansement



Jour 4



Jour 17



Cas 04: traumatisme coude

cas clinique et photos : C. Van den Heuvel

- Homme dément, tombé
- Plaie traumatique au coude droit
- Déchirure cutanée type 3, sanglant
- Traitement: rincer, désinfecter, sécher
- Choix du pansement: Biatain Contact, hydrogel, compresse, bandage
- Protection de la peau fragile autour et des tissus de la plaie ouverte:
- couche de contact en silicone Biatain Contact
- En plus: soutenir la guérison en milieu humide
- Les perforations assurent le transfert de l'exsudat et l'effet de l'hydrogel
- Biatain Contact reste sur place lors des changements de pansement
- Guérison rapide et continue, confortable et moins douloureuse

Jour 0



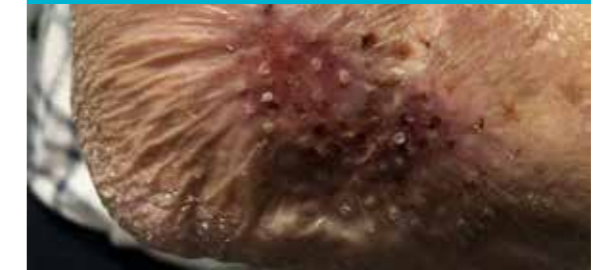
Jour 6



Jour 7



Jour 16



Pour plus d'informations sur notre gamme de produits Coloplast ou pour des conseils supplémentaires, vous pouvez toujours contacter notre Territory Manager de votre région :

Eddy Ivan

Région Brabant Wallon, Bruxelles, Hainaut

+32 (0) 471 52 86 59

beediv@coloplast.com

Stéphanie Otte

Région Liège, Luxembourg, Grand-Duché de Luxembourg, Namur

+32 (0) 471 81 05 49

bestot@coloplast.com

www.coloplast.be

 Coloplast Wound Care Belgium Luxembourg